



Marketing

ÉCONOMIQUE
LA LOUVIÈRE

HELHa
Haute École Louvain en Hainaut
Développe tes talents

Formations HELHa

AGRONOMIQUE

- Agro-industries et biotechnologies
Montignies-sur-Sambre
- Technologie animale
Montignies-sur-Sambre

ARTS APPLIQUÉS

- Publicité Mons
- Animation 3D et effets spéciaux (VFX)
Mons¹

ÉCONOMIQUE

- Comptabilité Mons
- Gestion hôtelière
 - Orientation arts culinaires
La Louvière
 - Orientation management
La Louvière
- Informatique de gestion
Mons - Montignies-sur-Sambre
- Management de la logistique
La Louvière
- Marketing La Louvière
- Relations publiques
Montignies-sur-Sambre
- Assistant-e de direction
 - Option langues / gestion
Mons
 - Option médicale
Montignies-sur-Sambre
- Management du tourisme
et des loisirs
La Louvière

SANTÉ

- Technologie de laboratoire médical
Montignies-sur-Sambre
- Ergothérapie
Montignies-sur-Sambre
- Imagerie médicale Gilly
- Sage-femme Gilly
- Infirmier responsable de soins généraux
Gilly - La Louvière
- Psychomotricité Roux²

SPÉCIALISATIONS

- Gériatrie Tournai
- Oncologie Gilly
- Santé mentale Tournai
- SIAMU Gilly
- Radiothérapie Gilly³

MASTER

- Kinésithérapie
Montignies-sur-Sambre
- Sciences infirmières
Namur¹⁰

ÉDUCATION

- Instituteur-trice préscolaire
Braine-Le-Comte - Gosselies
Leuze-en-Hainaut
- Instituteur-trice primaire
Braine-Le-Comte - Gosselies
Leuze-en-Hainaut - Mons
- Professeur-e dans le secondaire
Braine-Le-Comte - Loverval
Leuze-en-Hainaut
- Éducateur-trice spécialisé-e
en accompagnement
psycho-éducatif
Gosselies
- Parcours « go teaching »
Mons-Loverval

SOCIAL

- Assistant-e social-e
Louvain-la-Neuve - Mons
Montignies-sur-Sambre
- Communication
Tournai
- Gestion des
ressources humaines
Tournai

MASTER

- MIAS (Master en ingénierie et action
sociales)
Louvain-la-Neuve - Namur⁴
- METIS (Master en transitions et
innovations sociales)
Mons⁵
- Passerelle ASAP+
Mons¹¹

SCIENCES ET TECHNOLOGIES

- Automobile Mons
- Chimie Mons
- Construction Mons
- Domotique Charleroi
- Électromécanique Tournai
- Électronique Mons
- Technologie de l'informatique
Tournai
- Informatique industrielle
Charleroi
- Génie électrique en alternance
Charleroi⁶

ÉCOLE D'INGÉNIEURS

- Bachelier ingénieur industriel
Mons - Charleroi
- Master ingénieur industriel Mons
 - Master biochimie Mons
 - Master chimie Mons
 - Master électromécanique Mons
 - Master électronique Mons
 - Master life data technologies Mons⁷
- I² (ingénieur industriel
et ingénieur de gestion) Mons⁸
- Master en alternance
 - Gestion de production Mons
 - Génie analytique Mons
- Data Center Program Mons⁹

¹ Codiplomation HEPH-Condorcet, Cours des Métiers d'Art du Hainaut

² Codiplomation CESA (Centre d'Enseignement Supérieur pour Adultes)

³ Codiplomation HÉNALLUX - HEPL - Haute École Gallilée - Province de Namur, Enseignement et Formation - Haute École Léonard de Vinci

⁴ Codiplomation HÉNALLUX

⁵ Codiplomation UMONS - UCLouvain FUCaM Mons - HEPH-Condorcet - HEH

⁶ Codiplomation HEPH-Condorcet

⁷ Codiplomation HEH (Haute École en Hainaut) - HEPH-Condorcet

⁸ Bidiplomation UCLouvain FUCaM Mons

⁹ En collaboration avec Google

¹⁰ Codiplomation HÉNALLUX - HEPN - UCLouvain FUCaM Mons - UNamur

¹¹ Codiplomation UCLouvain FUCaM Mons

ORGANISATION DES ÉTUDIANTS DE LA HELHa

OEH

L'organisation des étudiants met tout en oeuvre pour fédérer, défendre et informer l'ensemble des étudiants de la HELHa.

FÉDÉRER

L'OEH regroupe les étudiants des 15 implantations de la HELHa pour leur permettre d'avoir un rôle de citoyen actif, responsable et critique au sein de la société et pour construire des projets qui améliorent la vie étudiante.

DÉFENDRE

L'OEH représente les étudiants aux différents conseils et organes de la HELHa afin de défendre et promouvoir leurs intérêts. Les représentants sont épaulés par le syndicat étudiant FEF qui crée le lien entre les étudiants et le monde politique.

INFORMER

L'OEH assure la circulation de l'information entre les entités étudiantes et officielles de la HELHa avec les étudiants. Elle permet à chaque étudiant d'être informé des activités des différents campus.

Pour connaître l'ensemble des activités et mieux communiquer :



oeh@helha.be



OEH.HELHa



oeh.helha



Deviens Marketeur

**Le Marketing,
une formation d'avenir !**

Référenceur web

e-merchandiseur

Mobile marketeur

Veilleur e-réputation

Responsable stratégie digitale

Responsable des ventes

Community manager

Organisateur d'événements

Chef de projet

Responsable marketing & communication

Responsable clientèle

Web marketeur

Chargé d'études

Cadre commercial

Assistant marketing

Chef de produit

Responsable de rayon

Gérant de magasin

...

Construis ta formation

Le "Bachelier en Marketing" est une formation polyvalente qui te donne accès à de nombreux jobs dans des secteurs très variés : banques et assurances, informatique et multimédia, secteur du non-marchand, administrations, biens de grande consommation, services aux entreprises et aux particuliers, publicité et communication, secteur automobile, monde du sport...

Durant ta formation, tu apprends à maîtriser les grandes notions d'économie et de gestion de l'entreprise. Le maniement des divers outils informatiques, l'analyse de données chiffrées et la connaissance des notions juridiques civiles et commerciales, viennent compléter ta formation.

Ta formation est également axée sur les relations humaines car le Marketing est une discipline où le contact humain est essentiel. Dans cette optique, des cours de sciences humaines, psychologie et management de groupe

Les langues (l'Anglais et le Néerlandais (ou l'Allemand)) restent des aspects importants de la formation en Marketing car celui-ci est un métier en pleine évolution qui s'internationalise de plus en plus.

Last but not least, tu apprends à parler et à travailler comme un marketeur grâce à la formation spécialisée en Marketing que nous t'offrons : e-marketing, marketing événementiel, marketing international, marketing de la grande distribution, marketing d'entreprise à entreprise (B2B), marketing de grande consommation (B2C), techniques de vente, études de marché, géomarketing, relations publiques ... Tous ces aspects du Marketing te permettent de devenir un marketeur avec les compétences recherchées par les employeurs : être créatif, être polyvalent, être à l'écoute des clients, co-construire avec eux une relation sur le long terme, maîtriser les nouveaux outils de communication (réseaux sociaux, mobile et Internet), analyser les données clients pour pouvoir prendre des décisions marketing objectives, évaluer le potentiel d'un nouveau produit / service, avoir un esprit ouvert à l'international...



www.helha.be

Les grilles de cours du Bachelier en Marketing sont consultables sur notre site :

Études → Economique - Marketing

→ Programme des cours → Contenu des cours (grille horaire)

Consolide ton parcours

Au Bloc 1

Tutorat, atelier blocus et séances de remédiation

Le passage de l'enseignement secondaire à l'enseignement supérieur est une étape qui nécessite de s'adapter à de nouvelles méthodes de travail. Pour faciliter cette transition, nous t'offrons divers outils qui maximiseront tes chances de réussite :

- le **tutorat** : il s'agit de séances de remédiation que les étudiants des années supérieures apportent aux étudiants de Bloc 1 en difficulté dans certaines matières
- un **atelier blocus** au cours duquel des conseils pratiques et des outils te sont proposés pour aborder au mieux cette période.
- cours de **remédiation** : des séances de remédiation sont organisées pour les étudiants de Bloc 1 et permettent, en petit groupe, de cibler certaines difficultés et de prendre le temps de répondre aux questions.

Journée d'intégration

En début d'année est organisée une journée d'intégration avec drink, repas et diverses activités dans la Haute Ecole et dans le centre ville. Une belle occasion pour les étudiants de Bloc 1 de découvrir leur nouvel environnement et de créer des liens entre eux et avec les étudiants des Blocs 2 et 3.

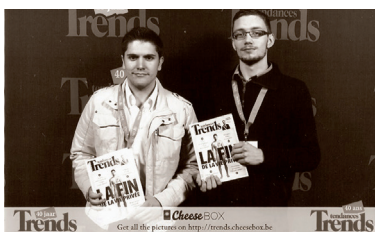


Au Bloc 2

YEP Challenge

À travers le projet YEP (Young Enterprise Project), tu as l'occasion de développer un projet de création d'une entreprise fictive. Tu réalises, en équipe, un business plan à partir d'une idée innovante. Le YEP a pour objectif de développer chez les étudiants l'esprit d'initiative, la créativité, le sens des responsabilités, la capacité à travailler en équipe et la confiance en soi. Tu te mets dans la peau d'un entrepreneur et tu as à convaincre les professionnels de la viabilité de ton projet. En effet, des rencontres avec des professionnels te permettent tout au long de l'année de faire mûrir le projet que tu auras imaginé avec ton équipe.





Visites

Tu as également l'opportunité de découvrir la réalité du terrain en visitant des entreprises comme Colruyt, des instances fédérales comme le Parlement et en participant à divers salons comme le salon Medica Dusseldorf ou le SIAL à Paris (avec le concours de l'AWEX)

Au Bloc 3

Participation au Jobday HELHa

Chaque année, les étudiants de bloc 3 participent au Jobday organisé par la HELHa à Mons. Le jobday est une journée de rencontres entre les étudiants de dernière année et une soixantaine d'entreprises. La journée est rythmée d'entretiens d'embauche et de présentations d'entreprises. Une aubaine pour les étudiants qui vont se retrouver quelques mois plus tard sur le marché de l'emploi.



Formation en marketing digital

Lors de ta formation, tu as l'occasion de suivre des formations complémentaires données par des experts dans des domaines pointus du Marketing comme le marketing online. Grâce à un cours 100% online, les étudiants du bloc 3, déjà familiarisés en community management, SEO, Google Adwords, création de sites et référencement, ont l'opportunité d'approfondir leur formation en e-reputation, veille numérique, réseaux sociaux, applications Facebook, Twitter et LinkedIn, ...

Journée interactive en langues

Apprendre à communiquer dans une langue étrangère autrement que dans une salle de cours? C'est l'objectif de la journée interactive en langues. Chaque année, les étudiants du bloc 3 se rendent le temps d'une journée à Gand où ils se livrent à des jeux d'interviews et à la résolution d'énigmes concoctées par le professeur de néerlandais. Lors de cette journée, tu auras également l'opportunité de discuter (en néerlandais) avec des professionnels du Marketing (par ex. le Marketing Manager du Sandton Grand Hotel Reylof****), de t'imprégner de la culture locale (par ex. la communauté turque de Gand) et de déguster les produits du terroir. Pour les étudiants ayant choisi l'Allemand, ils ont l'opportunité de se rendre en Allemagne (Cologne, Aix-la-Chapelle...) quelques jours pour parfaire leur maîtrise de la langue en totale immersion.



Trace ta voie

Les stages et le TFE

Ton intégration dans le monde professionnel est au cœur de la formation. C'est le moment de découvrir la réalité de terrain par des stages en entreprise et un travail de fin d'études (TFE).

Tu désires concrétiser un projet personnel ? Le monde du Marketing t'attire ? Tu as envie d'apporter ta pierre à l'édifice dans un projet ? Tu as envie de découvrir d'autres horizons ?

Alors trace ta voie... tu as 15 semaines pour prouver que tu es un vrai pro du marketing !

Nous te proposons deux stages: 4 semaines au bloc 2 et 11 semaines au bloc 3 dans une entreprise de ton choix en Belgique ou à l'étranger.

Programme Erasmus +

Notre Haute Ecole participe activement aux programmes européens Erasmus+ et Erasmus Belgica permettant aux étudiants d'effectuer une partie de leur cursus académique au sein d'institutions d'enseignement supérieur partenaires ou d'effectuer un stage sur le territoire européen. D'autres programmes offrent l'opportunité aux étudiants de se former hors Europe.



Anastasio - Espagne



Lionel - Royaume Uni



Alexandre - Nouvelle Zélande

Poursuis ta formation

Décroche un Master

Si l'envie te titille de poursuivre ton parcours avec un diplôme universitaire, pas de problème. Ton diplôme te donne l'accès à d'autres études. Des passerelles sont possibles vers les Master en Sciences et Technologies de l'Information et de la Communication, Master en Sciences et Gestion du Tourisme, Master en Sciences du Travail, Master en Sciences Administratives et Commerciales.

Pour l'ensemble des passerelles: <https://www.mesetudes.be/>

Vis ta vie d'étudiant

Infrastructure de la Haute école

Le département économique de La Louvière dispense quatre formations (Management Hôtelier, Marketing, Management de la Logistique, Tourisme) à environ 300 étudiants. Il se situe dans le centre-ville de La Louvière à proximité des autoroutes E19 (Nivelles-Bruxelles) et E42 (Tournai-Mons-Charleroi-Namur). La Haute Ecole dispose d'un parking privé.



Une journée à la HELHa

Une année académique comporte deux quadrimestres. Une semaine classique comporte habituellement une trentaine d'heures d'activités d'apprentissage. Les cours commencent à 8h30 et terminent vers 16h. Que ce soit entre les cours ou à l'issue de ceux-ci, tu disposes toujours de temps pour les travaux de groupe, les recherches à effectuer ou la consultation d'ouvrages au Centre de documentation.

Une salle informatique et un local étudiants sont également mis à ta disposition durant les heures d'ouverture.

Au niveau de la restauration, la Haute Ecole dispose d'une cafétéria (l'Isfood) qui propose sandwiches, salades, pâtes, croque-monsieur, confiserie et boissons.

Le comité des étudiants et l'OEH

Le comité des étudiants de la HELHa La Louvière anime la vie de l'implantation: après-midi de parrainage, barbecues, soirées, Saint-Nicolas, goûter de Noël, activité carnaval, bal OEH...



Transports en commun

Train : les gares de La Louvière Sud et de La Louvière Centre se situent à 10 min à pied de la Haute Ecole.

Lignes directes de train de et vers : Charleroi, Mons, Tournai, Braine-le-Comte, Bruxelles (www.belgianrail.be/fr).

Bus : la HELHa La Louvière se trouve à proximité des arrêts des lignes de bus desservant les principales localités de la région du Centre (<http://www.infotec.be>).

Centre de documentation

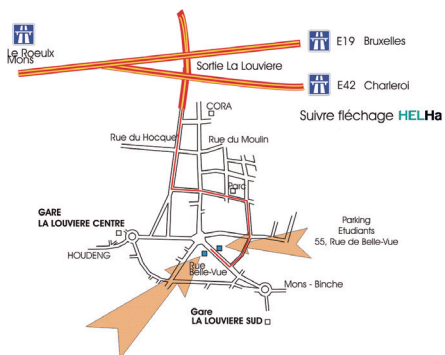
Le Centre de documentation te propose des ouvrages spécialisés, périodiques, annuaires professionnels, revues en ligne, DVD et cédéroms, brochures, travaux de fin d'études.

Des outils pour les langues enseignées sont également proposés : dictionnaires, grammaires, livres d'exercices, magazines.

Logements

Le service social de la HELHa qui assure des permanences hebdomadaires sur chaque implantation peut t'aider dans la recherche d'un logement dans la région louviéroise.

Accès

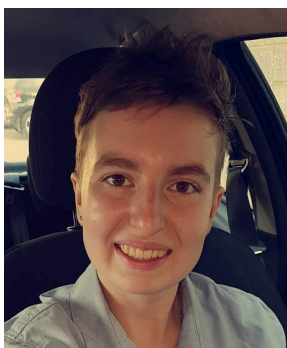


Rejoins le mur de la réussite



Lucas FARDELLA

Après avoir obtenu un bachelier en marketing en 2016, Lucas a débuté sa carrière professionnelle en tant que Product Genius chez BMW Louyet. Durant presque 2 ans, cette fonction lui a permis de développer son sens commercial. En 2018, il a décidé de quitter le groupe Louyet afin de rejoindre l'entreprise familiale active en tant que grossiste dans le secteur de l'entretien et de l'hygiène. En parallèle, il a créé en 2019 l'entreprise Fardella Distribution qui commercialise une machine à cocktails innovante destinée au secteur de l'Horeca et de l'événementiel.



Delphine MARTIN

Dès la fin de ses études de Bachelier en Marketing en 2017, Delphine a saisi l'opportunité de travailler dans l'entreprise où elle avait effectué son stage, Harder Better Stronger (HBS). Elle a pu continuer d'y mettre en pratique tout ce qu'elle avait appris durant ses études en occupant la fonction de manager de campagne de sampling (échantillons). Depuis, elle a changé d'entreprise et ses compétences en langues lui ont permis d'y évoluer en seulement quelques mois au sein du poste de gestionnaire de boutique au sein du parc Pairi Daiza.



Clara SITA

Clara est diplômée de la section marketing en 2018. Grâce au statut d'étudiant-entrepreneur, Clara a ouvert une école de danse, Moveda Dance lors de sa dernière année de bachelier. Aujourd'hui, elle continue son activité qu'elle a combiné dans un premier temps avec une fonction dans le département marketing de l'entreprise familiale spécialiste de la gastronomie italienne, Sita. Elle a dernièrement décidé de reprendre des études pour devenir professeur de technique de vente dans le secondaire.



Haute École Louvain en Hainaut
Domaine Économique

La Louvière
Rue de Belle-Vue 32
7100 La Louvière
Tél. : +32 (0) 64 23 76 23
eco.lalouviere@helha.be

www.helha.be



helhaeconomique

HELHa
Haute École Louvain en Hainaut
Développe tes talents

Haute École Louvain en Hainaut ASBL
Siège social Chaussée de Binche 159 - 7000 MONS